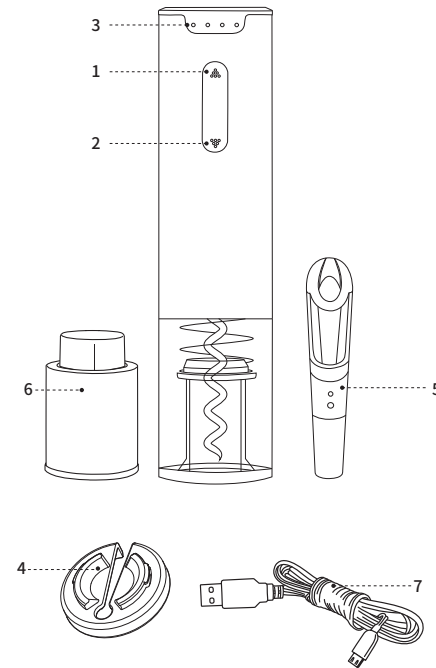


Thank you for purchasing the electric wine opener gift set.

BEFORE USING FOR THE FIRST TIME

- To ensure safety and maintain the high quality of the product, we recommend that you read and follow the instructions carefully.
- Do not immerse the appliance in water or any other liquid to avoid harm to human or the product.
- Keep body parts (e.g. hands) and utensils away from corkscrew to avoid damage.
- Keep this product away from children.
- Do not dismantle the product by yourself, or otherwise warranty will be invalid.
- Do not press the product onto a bottle with sudden force or attempt to speed up the mechanism. This product works best when operating at its intended speed.
- No extended use is allowed.
- Keep away from flammable, explosive gas.

PRODUCT DESCRIPTION



1. Release button
2. Extract button
3. Indicator light
4. Foil cutter
5. Wine pourer
6. Manual vacuum pump sealer
7. USB charging line

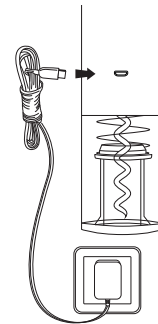
HOW TO CHARGE

• Insert the charging line interface into the USB charging socket at the back of the opener.

• Insert the adaptor into an indoor electric socket, the 4 power indicator lights start to flash from left to right, indicating it is charging normally.

• The 4 indicator lights light up and stop flashing when the battery is fully charged.

• It takes 2.5 hours to fully charge the battery.



CAUTIONS

• Low battery warning: If it's flashing only one indicator light during use, it means it will be power off soon, please charge the wine opener as soon as possible. This product supports fast charge, 90 seconds charging will be sufficient to open 2 bottles.

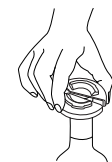
• It is recommended to charge 2 hours before using for the first time.

• This is a lithium battery chargeable product. In order to save resources and prolong the product service life, it is recommended to charge the product for no more than 4 hours.

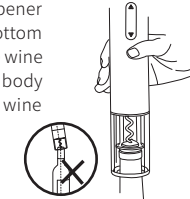
• When not in use, it is recommended to charge every three months to ensure service life of the battery.

HOW TO USE THE WINE OPENER

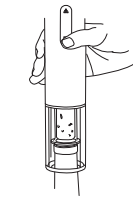
Take the foil cutter off and put onto the bottleneck, hold with fingers by force, rotate the bottle in parallel for more than one circle, and cut off the foil seal.



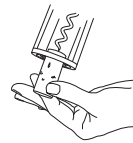
Hold the bottle firmly with one hand and hold the wine opener with the other. Place the bottom of opener body on top of the wine bottle to ensure the opener body remains in line with the wine bottle as much as possible.



Press the extract button and hold, slightly press the opener body downward at the same time. The spiral will turn in a clockwise direction and enter the cork, then gradually remove it from the bottle in 6-8 seconds. When the cork is entirely pulled out, the wine opener stops automatically. Release the button and take the opener off from the bottle.



Press the upper release button and hold for 5-7 seconds, the cork automatically comes out from the opener, release the button, and complete the opening process.



CAUTIONS

- Hold the product body and the wine bottle firmly during use.
- The blade of foil cutter is sharp. Don't touch with fingers.
- Please store this product out of reach from children.
- Align the product body with the wine bottle as much as possible, or otherwise the cork cannot be pulled out easily.

TROUBLESHOOTING

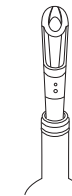
If the opener cannot work or stops in the middle of uncorking:

- Please charge the opener before use it to open the bottle again. (Note: It is recommended not to use the product while charging.)
- Please press the release button until wine opener is entirely separated from bottle, and re-open after ensuring the opener body is aligned with the wine bottle.

If the above operations are all correct and the opener still works abnormally, please contact the vendor for maintenance service.

HOW TO USE THE AERATOR POURER

• Place the aerator pourer into the bottle neck snugly to allow the wine to pour out smoothly without splashing into a glass or other container.

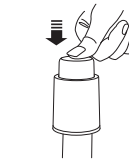


• The pourer aerates as wine flows through it, oxygenating the wine to give it a better, richer flavor.



HOW TO USE THE VACUUM STOPPER

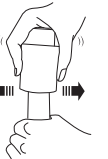
• Insert the sealer vertically into the wine bottle (this sealer fits most wine bottles).



• Press the sealer downward for several times to pump out the air in the bottle, until the upper part of the sealer bounds back less than 1 cm.

• Rotate the upper part of the sealer to the corresponding date scale to record storage date. Store the bottle in a wine cabinet or refrigerator for better preserving effects. It is recommended to finish in 7 days.

• When re-opening the bottle, remove the sealer by gently moving left and right and open up after an airflow sound.

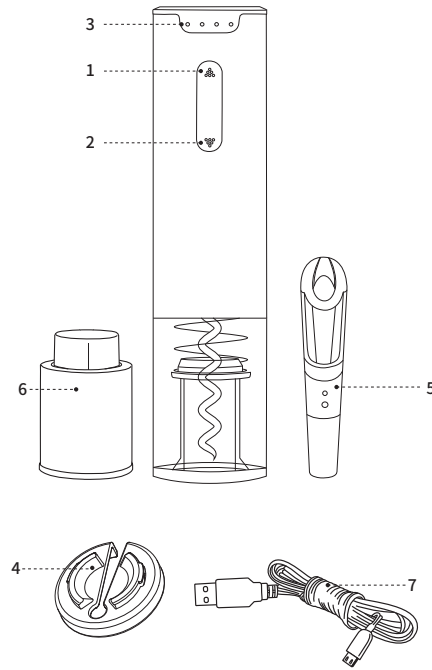


Cảm ơn Quý khách đã lựa chọn sản phẩm của chúng tôi.

TRƯỚC KHI SỬ DỤNG LẦN ĐẦU TIÊN

- Để đảm bảo an toàn và duy trì chất lượng sản phẩm, chúng tôi khuyên bạn nên đọc và làm theo hướng dẫn cẩn thận.
- Không nhúng thiết bị vào nước hoặc bất kỳ chất lỏng nào khác để tránh gây hại cho người hoặc sản phẩm.
- Giữ các bộ phận cơ thể (ví dụ bàn tay) và đồ dùng tránh những vết chai để tránh bị thương.
- Tránh xa tầm tay trẻ em.
- Không tự ý tháo gỡ sản phẩm, nếu không bảo hành sẽ vô hiệu.
- Không nhấn sản phẩm lên chai rượu với một lực đột ngột hoặc vận với lực quá mạnh. Sản phẩm hoạt động với tốc độ được định sẵn.
- Không sử dụng làm vật lôi kéo
- Để xa khí dẫn cháy, nổ.

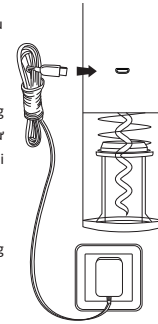
MÔ TẢ SẢN PHẨM



1. Nút tháo
2. Nút nhả
3. Đèn báo
4. Giấy bạc
5. Dụng cụ hút chân không bằng tay
6. Dụng cụ hút chân không bằng tay
7. Dây cáp sạc USB

HƯỚNG DẪN CẮM SẠC

- Cắm dây sạc vào lỗ cắm USB phía sau của dụng cụ.
- Kết nối dây sạc với nguồn điện trong nhà, 4 đèn báo nguồn nhấp nháy từ trái sang phải cho biết ở trạng thái đang sạc.
- 4 đèn báo nguồn sáng và ngừng nhấp nháy báo hiệu đã sạc đầy.
- Mất khoảng 2.5 giờ để sạc đầy pin.

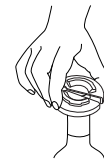


KHUYẾN CÁO

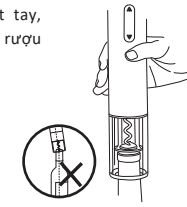
- Cảnh báo pin yếu: Nếu chỉ còn 1 đèn báo trong quá trình sử dụng, có nghĩa là dụng cụ sẽ sớm tắt nguồn, vui lòng thao tác mở rượu càng sớm càng tốt. Sản phẩm này hỗ trợ sạc nhanh, 90 giây sẽ đủ mở được 2 chai.
- Nên sạc 2 giờ trước khi sử dụng lần đầu tiên.
- Đây là sản phẩm sử dụng pin sạc lithium. Để tiết kiệm tài nguyên và kéo dài tuổi thọ sản phẩm, bạn không nên sạc sản phẩm quá 4 giờ.
- Khi không sử dụng, bạn nên sạc mỗi 3 tháng 1 lần để duy trì tuổi thọ của pin.

CÁCH SỬ DỤNG DỤNG CỤ KHUI RƯỢU

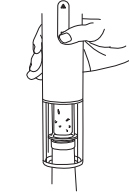
Dùng cắt giấy bạc đặt lên cổ chai, xoay một chút sang trái phải và tháo giấy bạc khỏi chai.



Giữ chặt chai rượu bằng một tay, tay còn lại đặt dụng cụ khai rượu sao cho vừa vận với nút bần.



Nhấn nút và giữ, đồng thời nhấn nhẹ dụng cụ xuống. Hình xoắn ốc sẽ xoay theo chiều kim đồng hồ, nút chai sẽ được kéo lên trong vòng 6-8 giây. Khi nút chai được kéo lên hoàn toàn, dụng cụ khai rượu sẽ tự động dừng, nhả nút và lấy dụng cụ ra khỏi chai.



Nhấn nút mở (nút hướng lên trên) trong khoảng 5-7 giây, nút chai từ từ di chuyển lên trên, nhấn nút hướng xuống dưới để nhả nút bần và hoàn tất quá trình khai rượu.



CẢNH BÁO

- Giữ chặt thân sản phẩm và dụng cụ trong quá trình sử dụng.
- Lưỡi cắt của dụng cụ cắt giấy bạc rất sắc. Không dùng ngón tay để chạm vào mặt trong.
- Vui lòng để sản phẩm tránh xa tầm tay trẻ em.
- Canh chỉnh dụng cụ khai rượu với cổ chai rượu để dễ dàng thao tác.

XỬ LÝ SỰ CỐ

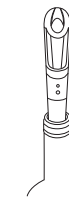
Nếu dụng cụ không hoạt động hoặc dừng lại giữa chừng:

- Vui lòng sạc pin lại dụng cụ trước khi sử dụng. (Lưu ý: Không sử dụng dụng cụ khi đang sạc.)
- Vui lòng nhấn nút mở cho đến khi khai rượu được tách hoàn toàn khỏi chai và mở lại sau khi đảm bảo phần thân dụng cụ đã thẳng hàng với cổ chai rượu.

Nếu đã thực hiện thao tác đúng theo những hướng dẫn trên mà dụng cụ vẫn không hoạt động, vui lòng liên hệ với dịch vụ chăm sóc khách hàng.

CÁCH SỬ DỤNG ĐẦU RÓT RƯỢU

- Đặt đầu rót rượu vào cổ chai để rót rượu một cách dễ dàng mà không bị bắn rượu ra bên ngoài.



- Khi rượu chảy qua đầu rót sẽ cung cấp oxy cho rượu, giúp rượu thơm ngon và đậm đà hơn.



CÁCH SỬ DỤNG DỤNG CỤ HÚT CHÂN KHÔNG

- Gắn đầu hút chân không vào cổ chai (đầu hút này phù hợp với hầu hết các chai rượu)



- Nhấn nút hút chân không vài lần để bơm hết không khí ra ngoài, cho đến khi khoảng cách giữa phần nhấn dưới 1 cm.

- Xoay phần trên theo ngày tháng đang sử dụng để theo dõi thời gian bảo quản. Bảo quản trong tủ bảo quản rượu để chất lượng rượu tốt hơn. Rượu được khuyến cáo sử dụng trong vòng 7 ngày.

- Khi mở lại chai rượu, nhẹ nhàng xoay đầu hút chân không sang bên trái và phải, sau đó mở ra sau khi nghe âm thanh của luồng không khí.

